

back to the roots

Tellerjupe mit der Overlock genäht

Material:

- 1 Meter Jerseystoff uni
- 20 cm passenden Börtchenstoff
- verschiedene Overlockgarne und Effektgarne (Bauschgarn, Multicolor usw.)
- Spitze nach Wunsch, 3 - 4 Meter je nach Umfang des Jupes
- Schnittmuster



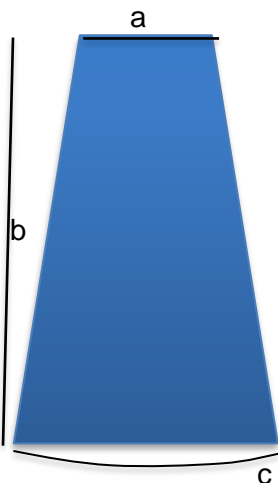
Werkzeug:

- Overlockmaschine & Covermaschine
- Quiltlineal
- Rollmesser
- Schneidmatte
- Schere

Schnittmuster:

Das Schnittmuster für den Tellerjupe kann leicht selber erstellt werden. Dazu muss nur der Hüftumfang und die gewünschte Jupelänge gemessen werden.

Beispiel:



a = Hüftumfang geteilt durch 8
(8 Segmente)
plus 2cm Nahtzugabe

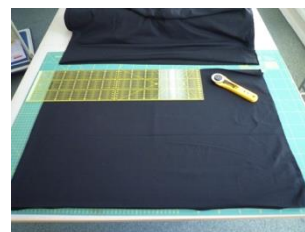
b = Jupelänge
plus 2cm Nahtzugabe

c = gewünschter Saumumfang
geteilt durch 8
plus 2cm Nahtzugabe

Oben und unten werden die Kanten leicht abgerundet, damit die Teile besser aneinanderpassen. In den Ecken jeweils einen rechten Winkel zeichnen.

Arbeitsanleitung:

1. Schnittmuster zeichnen und ausschneiden.
2. Zwei Bahnen à 50 cm mit dem Rollmesser zuschneiden.



3. Schnittmuster auflegen und mit dem Rollmesser nachschneiden. Die Teile jeweils versetzt auflegen.
8 Stücke zuschneiden.



4. Alle Teile mit unterschiedlichen Overlockstichen und Effektgarnen verzieren.

5. Alle 8 Bahnen mit dem 4-Faden-Overlock zusammen nähen.



6. 20 cm Börtchenstoff abschneiden

7. Börtchen und Jupe in Viertel einteilen und das Börtchen gleichmässig gedehnt an den Jupe nähen.



8. Spitze an den Saum anstürzen. Dazu 3-Faden-Overlock verwenden. Den Start umfalten und das Ende übereinander nähen. Von Hand den Übergang zunähen.

